


ARTSHAPE ROUND LED

- 
- Efektowny wygląd nadający wnętrząm nowoczesny charakter,
 - Idealnie równomierna powierzchnia świecąca,
 - Możliwość sterowania natężeniem oświetlenia.
 - Glamorous look which gives the room a modern character,
 - Perfectly even light emitting surface,
 - Possibility to control light intensity.
 - Эффектный внешний вид придает интерьеру современный характер,
 - Идеально равномерная световая поверхность,
 - Контроль над интенсивностью освещения.

ARTSHAPE ROUND LED

Konstrukcja/Features/Конструкция

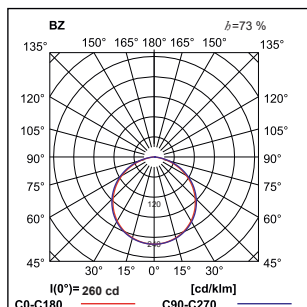
Modernistyczna oprawa architektoniczna w kształtach popularnych figur geometrycznych i eleganckim wzornictwie o prostej formie. Przystosowana do montażu nastropowego lub zwieszania. Wyposażona w wysokowydajne źródła LED. Dostępne różne warianty strumienia i temperatury barwowej. Boczek klosza wykonane z cienkościennego profilu aluminiowego. W połączeniu z możliwością lakierowania wg palety RAL, oprawy pozwalają na unikalną aranżację rozmaitych pomieszczeń. Idealnie równomierna powierzchnia świecąca wykonana jest z tworzywa o bardzo dobrym współczynniku przepuszczalności światła oraz o dobrych parametrach jego rozproszenia. Przeznaczona do wnętrz o wysokich wymaganiach stylistycznych. Doskonale nadająca się na hotelowe atrium, recepcje biurowe, pracownie architektoniczne, sale konferencyjne, czy hotele i korytarze w ekskluzywnych budynkach a także kina, teatry, nowoczesne sklepy w galeriach handlowych.

Modernistic architectural luminaire in shapes of popular geometrical figures and fashionable design of simple form. The luminaire is adjusted to be mounted on the ceiling or suspended. It is equipped with highly efficient LED light sources. Various options of luminous flux and colour temperature are available. The sides of the shade are made of thin-walled aluminium profile. In combination with a possibility of painting according to RAL palette, the luminaires allow to achieve a unique arrangement of various premises. Perfectly even surface-emitting is made of material which has very good light transmittance factor and has good diffusion parameters. This luminaire is dedicated to room of high stylistic requirements. It is perfect for hotel atrium, office receptions, architectural studios, conference rooms or halls and corridors in exclusive buildings as well as for theatres or modern shops in shopping centres.

Архитектонический светильник в модернистском стиле, в формах популярных геометрических фигур, в простом элегантном стиле. Предназначен для накладного или подвесного монтажа. Оснащен высокоэффективными светодиодными источниками света. Доступны различные варианты светового потока и цветовой температуры. Бока плафона изготовлены из тонкостенного алюминиевого профиля. В сочетании с возможностью окраски в цвета коллекции RAL, светильники позволяют создать уникальный дизайн в различных помещениях. Идеально равномерная световая поверхность изготовлена из пластика с очень хорошим коэффициентом пропускания света и хорошими параметрами рассеивания. Предназначен для помещений с высокими дизайнерскими требованиями. Прекрасно подходят для атриума отеля, офисных приемных, архитектурных студий, конференц-залов, вестибюлей и холлов в эксклюзивных зданиях, а также для кинотеатров, театров, современных магазинов в торговых центрах.



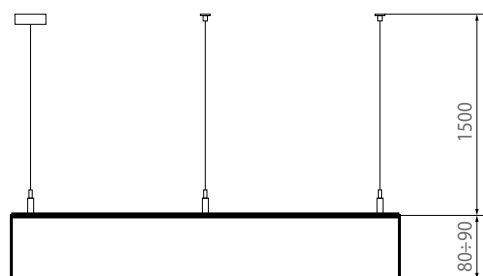
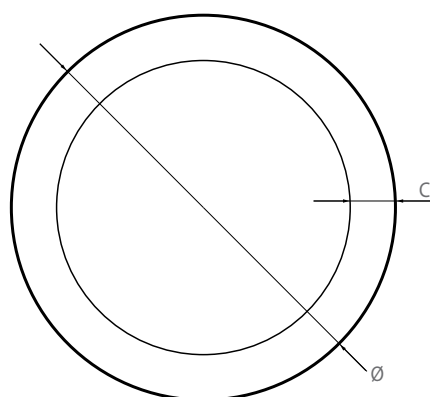
ARTSHAPE ROUND LED



h[m]	∅ [m]	CO α=55° C90 α=57°	E _{av} [lux]
1	2,85		1285
2	5,71		321
3	8,56		142
4	11,4		80
5	14,2		51

ARTSHAPE ROUND LED MEDIUM FULL 8000LM PLX 840 Z-1,5M

Wymiary/Dimensions/Размеры



TYP	∅ (mm)	C (mm)
SMALL EDGE	650	80
SMALL FULL 460	460	-
SMALL FULL	650	-
MEDIUM EDGE	900	80
MEDIUM FULL	900	-
LARGE EDGE	1200	80
LARGE FULL	1200	-

Opcje oprawy/Luminaire options/Характеристика светильника

Przesłony/Diffuser/Рассеиватели:

PLX przesłona opalizowana PMMA
PMMA opal diffuser / рассеиватель из PMMA опаловый

Układ zapłonowy/Control gear/Пускорегулирующая аппаратура:

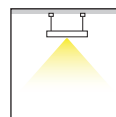
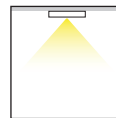
E zasilacz
driver / Блок питания

EDD zasilacz DIM DALI
DIM DALI driver / Блок питания DIM DAL

UWAGA!!!
Dane techniczne mogą ulec zmianie. Zdjęcia opraw mogą odbiegać od rzeczywistości. Data ostatniej aktualizacji 17.07.2019 r.
Inne opcje oprawy dostępne na indywidualne zapytanie.

WARNING!
Technical data may be changed. Photos of the luminaires may differ from reality. Last updated 17.07.2019.
Other options of the luminaire available on request.

ВНИМАНИЕ!
Технические характеристики могут измениться. Изображение продукта может незначительно отличаться от оригинала.
Дата последнего обновления 17.07.2019. Реализация индивидуального варианта возможна по запросу.



TYP	∅ [mm]	Płwn	LED	∅ [mm]
-----	--------	------	-----	--------

ARTSHAPE ROUND LED	SMALL	EDGE	25 W	LED	3000
ARTSHAPE ROUND LED	SMALL	EDGE	50 W	LED	6000
ARTSHAPE ROUND LED	SMALL	EDGE	70 W	LED	9000
ARTSHAPE ROUND LED	MEDIUM	EDGE	35 W	LED	4500
ARTSHAPE ROUND LED	MEDIUM	EDGE	70 W	LED	9000
ARTSHAPE ROUND LED	MEDIUM	EDGE	106 W	LED	13500
ARTSHAPE ROUND LED	LARGE	EDGE	50 W	LED	6000
ARTSHAPE ROUND LED	LARGE	EDGE	93 W	LED	12000
ARTSHAPE ROUND LED	LARGE	EDGE	142 W	LED	18000
ARTSHAPE ROUND LED 460	SMALL	FULL	35 W	LED	4000
ARTSHAPE ROUND LED	SMALL	FULL	35 W	LED	4000
ARTSHAPE ROUND LED	SMALL	FULL	47 W	LED	6000
ARTSHAPE ROUND LED	SMALL	FULL	74 W	LED	9000
ARTSHAPE ROUND LED	MEDIUM	FULL	115 W	LED	14000
ARTSHAPE ROUND LED	LARGE	FULL	195 W	LED	24000

Dostępna barwa światła / Available colour of the light / Цветовая температура: 830/840

SDCM=3

Trwałość źródeł LED / Lifetime of LED sources / Срок службы светодиодов: 60000 h (L80/B10)

Zakres temperatury pracy oprawy / Operating temperature range / Диапазон рабочих температур светильников: 5° C - 30° C

Podana moc dotyczy całego systemu (tolerancja +/- 10%).
The power shown refers to the whole system (tolerance +/- 10%).

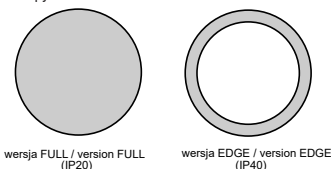
Указанная мощность указана для всей системы (допускается отклонение +/- 10%)

Podany strumień świetlny dotyczy źródeł LED (tolerancja +/- 10% w zależności od wartości temperatury barwowej).
The given luminous flux refers to LED light sources (tolerance +/- 10% depends on the value of the colour temperature).

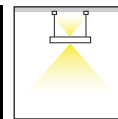
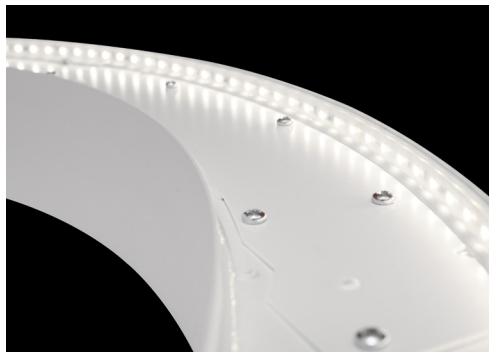
Указанный световой поток касается светодиодных источников света (допускается отклонение +/- 10% в зависимости от цветовой температуры)

Klasa ryzyka fotobiologicznego: RG0

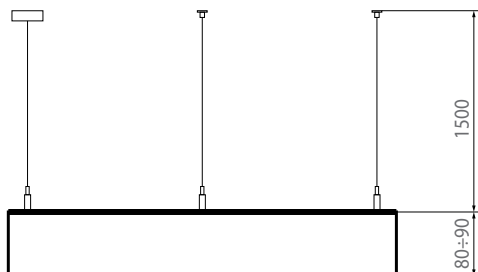
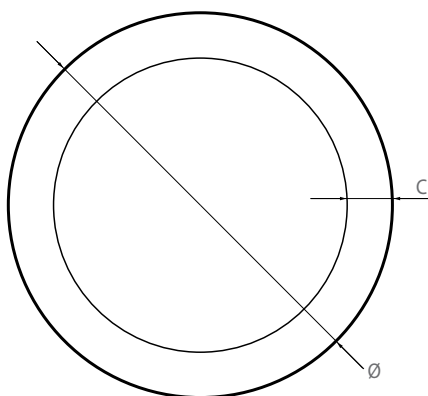
LEDs photobiological safety class: RG0
фотобиологического риска: группа 0



ARTSHAPE ROUND LED UP&DOWN



Wymiary/Dimensions/Размеры

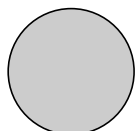


TYP	Ø (mm)	C (mm)
-----	--------	--------

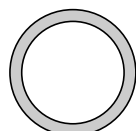
SMALL EDGE
SMALL FULL
MEDIUM EDGE
MEDIUM FULL
LARGE EDGE
LARGE FULL

650
650
900
900
1200
1200

80
-
80
-
80
-



wersja FULL / version FULL (IP20)



wersja EDGE / version EDGE (IP40)

TYP	SMALL	MEDIUM	LARGE	EDGE	FULL	PIWY	LED	Φ [lm] up	Φ [lm] DOWN
-----	-------	--------	-------	------	------	------	-----	-----------	-------------

ARTSHAPE ROUND LED SMALL EDGE 76 W LED 3000 6000
ARTSHAPE ROUND LED MEDIUM EDGE 106 W LED 4200 9000
ARTSHAPE ROUND LED LARGE EDGE 140 W LED 5500 12000

ARTSHAPE ROUND LED SMALL FULL 73 W LED 3000 6000
ARTSHAPE ROUND LED MEDIUM FULL 150 W LED 4000 14000
ARTSHAPE ROUND LED LARGE FULL 245 W LED 5500 24000

Dostępna barwa światła / Available colour of the light / Цветовая температура: 830/840

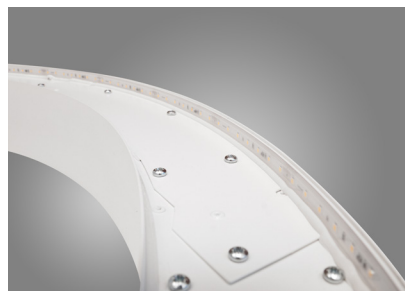
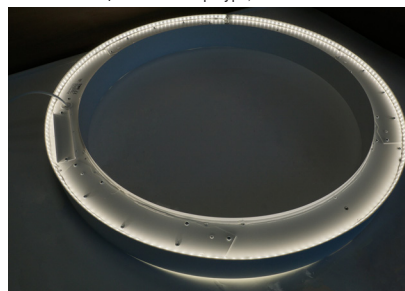
SDCM=4

Trwałość źródeł LED / Lifetime of LED sources / Срок службы светодиодов:
35000 h (L80/B10)

Zakres temperatury pracy oprawy / Operating temperature range / Диапазон рабочих температур светильников: 5° C – 30° C

Podana moc dotyczy całego systemu (tolerancja +/- 10%).
The power shown refers to the whole system (tolerance +/- 10%).
Указанная мощность указана для всей системы (допускается отклонение +/- 10%)

Podany strumień świetlny dotyczy źródeł LED (tolerancja +/- 10% w zależności od wartości temperatury barwowej).
The given luminous flux refers to LED light sources (tolerance +/- 10% depends on the value of the colour temperature).
Указанный световой поток касается светодиодных источников света (допускается отклонение +/- 10% в зависимости от цветовой температуры)



Opcje oprawy/Luminaire options/Характеристика светильника

Przesłony/Diffuser/Рассеиватели:

PLX przesłona opalizowana PMMA
PMMA opal diffuser / ссееиватель из PMMA опаловый

Układ zasilający/Control gear/Пускорегулирующая аппаратура:

E zasilacz
driver / Блок питания

EDD zasilacz DIM DALI
DIM DALI driver / Блок питания DIM DALI